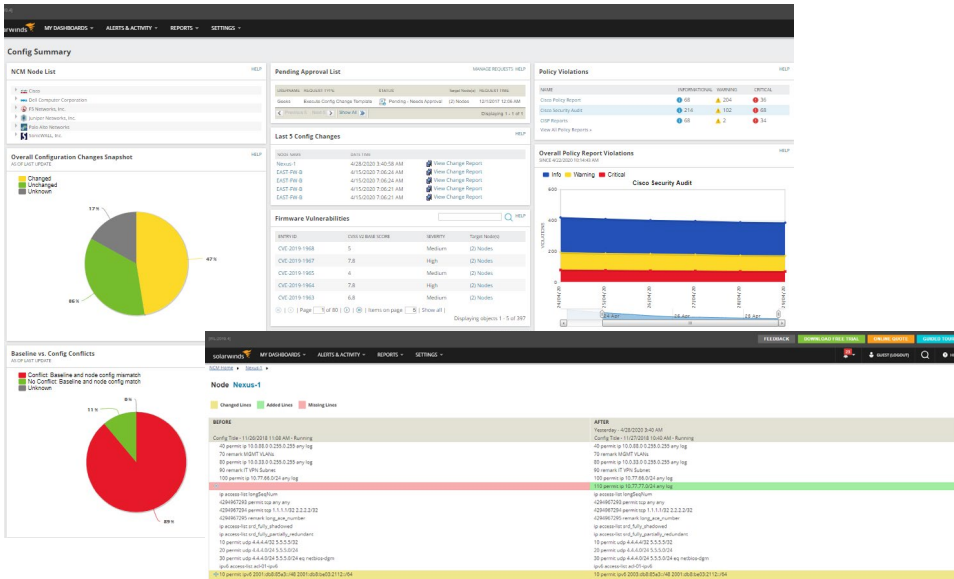


Network Configuration Manager

Automatisierte Netzwerkkonfigurations- und Änderungsverwaltung



GRATIS TESTEN

30 Tage volle Funktionalität

SolarWinds® Network Configuration Manager (NCM) spart Zeit und erhöht die Zuverlässigkeit und Sicherheit von Netzwerken durch die Verwaltung von Konfigurationen, Änderungen und der Compliance für Router, Switches und andere Netzwerkgeräte.

WAS SPRICHT FÜR NETWORK CONFIGURATION MANAGER?

- Network Configuration Manager bietet sofort anwendbare Unterstützung für wichtige Netzwerkgerätenbieter, darunter Cisco®, Palo Alto Networks®, Juniper®, HP®, Huawei®, F5®, Avaya® und Ruckus®.
- NCM ermöglicht die automatisierte Massenbereitstellung von standardisierten Gerätekonfigurationen.
- NCM erlaubt Ihnen, automatische Sicherungen für Gerätekonfigurationen einzurichten sowie bei Bedarf ein Rollback auf letzte als funktionierend bekannte Konfigurationen durchzuführen.
- NCM ermittelt mithilfe des NIST CVE Repository Service automatisch IOS®-Geräte, die potenzielle Schwachstellen aufweisen, und stellt die Werkzeuge bereit, mit denen es möglich ist, die Untersuchung und Korrektur jeder Schwachstelle oder eine diesbezügliche Verzichtserklärung zu verwalten.
- NCM prüft Gerätekonfigurationen auf Compliance mit NIST FISMA, DISA STIG, HIPAA, DSS PCI und mehr.

- NCM basiert auf der Orion® Plattform und bietet die Möglichkeit der vollständigen Integration mit zusätzlichen Netzwerküberwachungsmodulen (Netzwerkleistungsüberwachung, NetFlow-Datenverkehrsanalyse, WAN-Verwaltung, VoIP, Gerätenachverfolgung und IP-Adressenverwaltung) sowie der System-, Speicher- und Virtualisierungsverwaltung mit einer einzigen Webkonsole.
- NCM lässt Ihnen freie Wahl bei der Bereitstellung – entweder lokal oder in der Cloud.
- Sparen Sie Zeit, indem Sie nicht konforme Konfigurationen anhand von Baselines für mehrere Geräte identifizieren. Nutzen Sie eine oder mehrere Baselines im gesamten Netzwerk, um die für Sie kritischen Konfigurationen zu überwachen.

FUNKTIONEN

Network Insight™ für Palo Alto Networks

Erhalten Sie einen besseren Einblick in komplexe Geräte wie Cisco ASA-Firewalls, Cisco Nexus®-Switches und jetzt auch Palo Alto Networks-Firewalls. Kombinieren Sie mit NetFlow Traffic Analyzer (NTA), um Datenverkehrskonsversationen anhand der Richtlinie im Kontext der NCM-Richtliniendetails-Seite anzuzeigen.

Flexible Bereitstellungsoptionen mit Azure SQL-Datenbank

Nutzen Sie flexible Bereitstellungsoptionen für NCM, entweder lokal oder in der Cloud mit der Azure SQL-Datenbank oder mit Amazon RDS.

Anzeige der Unterschiede zwischen Konfigurationen

Mit NCM können Sie jetzt Konfiguration-zu-Konfiguration-Differenzansichten zusätzlich zu Baseline-zu-Konfiguration-Differenzansichten anzeigen. Setzen Sie den Differenz-Viewer ein, um schnell Änderungen innerhalb von Konfigurationen zu identifizieren.

Automatisierung von Konfigurationsänderungen

Holen Sie sich Hilfe bei der Vereinfachung und Standardisierung von regelmäßigen oder komplexen Konfigurationsänderungen, indem Sie ein einzelnes anbieterunabhängiges Skript erstellen, das auf Routern, Switches und anderen Netzwerkgeräten von Cisco, Palo Alto Networks, Cisco Nexus, Juniper, HP, Dell®, Brocade®, F5, Aruba®, Ruckus usw. geplant und ausgeführt werden kann.

Konfigurationssicherung und -wiederherstellung

Stellen Sie die Betriebsbereitschaft nach einer Konfigurationsänderung oder einem Gerätetotalausfall schnell wieder her, indem Sie für die Wiederherstellung Archive der neuesten Gerätekonfigurationen bereithalten.

Änderungsüberwachung

Erkennen Sie, wann eine Konfiguration geändert wurde. Eine Warnung weist Sie darauf hin, die Änderung bis zum Gerät zurückzuverfolgen, und zeigt Ihnen eine Ansicht über die vorgenommenen speziellen Änderungen.

Änderungsverwaltung und Firmware-Upgrades

Vermeiden Sie Fehler, indem Sie die vorgeschlagenen Änderungen mit dem integrierten Workflow zur Änderungsgenehmigung prüfen und freigeben. Nutzen Sie Rollen- und Zugriffsberechtigungen zur Verbesserung der Delegation und Zusammenarbeit, indem Sie kontrollieren, wer Änderungen an Geräten und Konfigurationen vornehmen kann. Upgraden Sie Lenovo- und Juniper-Geräte mit der NCM-Firmware-Upgrade-Funktion. Verwenden Sie die Multi-Gruppierungsfunktion für die Massenbereitstellung von Änderungen. Bis zu 100 Upgrades parallel.

Baselines und Konfigurationsabweichungen

Sparen Sie Zeit, indem Sie nicht konforme Konfigurationen anhand von Baselines für mehrere Geräte identifizieren. Nutzen Sie eine oder mehrere Baselines im gesamten Netzwerk, um die für Sie kritischen Konfigurationen zu überwachen, und setzen Sie den Baselinedifferenz-Viewer ein, um Änderungen in diesen Konfigurationen schnell auffindig zu machen.

Network Insight für Cisco Nexus

Überprüfen Sie Schnittstellenkonfigurationen gemeinsam mit Leistungsmessdaten – filtern, suchen und identifizieren Sie Konfigurationsänderungen für Zugriffssteuerungslisten (ACLs) – und überwachen und sichern Sie Virtual Device Context.

Network Insight für Cisco ASA

Sie können nun: Sicherheitskontexte entdecken, Konfigurationsdateien sichern und wiederherstellen, Zugriffssteuerungslisten finden, visualisieren und überprüfen und Firmware-Upgrades für Cisco ASA-Firewalls ganz einfach verwalten.

Network Insight für Palo Alto Networks

Entwickeln Sie ein fundierteres Verständnis für Richtlinienkonfigurationen, Richtlinien- und Schnittstellenkonfigurationsausschnitte, Konfigurationsunterschiede für Richtlinien und das Richtlinienmanagement für Palo Alto-Netzwerkfirewalls. Integrieren Sie NetFlow Traffic Analyzer (NTA), um sich je nach Richtlinie im Kontext der NCM-Richtliniendetails-Seite einen Überblick über Datenverkehrskonsversationen zu verschaffen.

IOS-Schwachstellen-Scans

Verbessern Sie die Netzwerksicherheit, indem Sie IOS-Schwachstellen automatisch ermitteln und unkompliziert Upgrades für die IOS-Firmware durchführen.

Konformitätsbewertung und -umsetzung

Nutzen Sie sofort anwendbare Konformitätsbewertungen und -berichte für kritische Sicherheitsstandards wie DISA STIG, NIST FISMA, HIPAA und PCI DSS und verwenden Sie anschließend automatisierte Wiederherstellungsskripts, um Verstöße zu berichtigen.

Integration mit Network Performance Monitor

Stellen Sie durch Integration mit der NetPath™-Funktion von NPM fest, wann sich eine Konfiguration im Netzwerkdienstpfad geändert hat. Erkennen Sie Leistungs- oder Konfigurationsprobleme bei wichtigen Netzwerkgeräten mit Network Insight für Cisco Nexus-, Cisco ASA- und Palo Alto Networks-Geräte.

Systemanforderungen

Orion Platform-Produkte können auf physischen oder virtuellen Servern sowohl lokal als auch in der Cloud bereitgestellt werden. Diese Produkte können auch über Azure oder AWS Marketplaces bereitgestellt werden. Nähere Informationen zu den Systemanforderungen erhalten Sie unter support.solarwinds.com

ERST TESTEN, DANN KAUFEN. LADEN SIE EINE KOSTENLOSE TESTVERSION HERUNTER.

Überzeugen Sie sich selbst. Bei SolarWinds sind wir davon überzeugt, dass Sie unsere Software vor dem Kauf ausprobieren sollten. Daher bieten wir kostenlose Testversionen mit vollem Funktionsumfang an. Sie können die Software einfach herunterladen und installieren und sich dann eine Pause gönnen, während Network Configuration Manager die Details zu Ihren Netzwerkgeräten und -konfigurationen ermittelt. Wenn Sie zurückkommen, wartet die Konfigurationsverwaltungsumgebung schon auf Sie – mit einsatzbereiten Dashboards, Warnungen, Berichten und vielem mehr. So einfach ist das.

GRATIS TESTEN

30 Tage volle Funktionalität

INFORMATIONEN ZU SOLARWINDS

SolarWinds (NYSE:SWI) ist ein führender Hersteller leistungsstarker und erschwinglicher IT-Infrastrukturmanagement-Software. Unsere Produkte bieten Unternehmen jeder Art und Größe weltweit leistungsstarke Tools zum Überwachen und Verwalten der Leistung ihrer IT-Umgebungen, egal wie komplex ihre IT-Infrastruktur ist – ob lokal, in der Cloud oder in hybriden Modellen. Wir sind im ständigen Austausch mit Technikexperten aus den unterschiedlichsten Bereichen – Experten für IT-Betrieb, DevOps und Managed Service Provider (MSPs) – um herauszufinden, welchen Herausforderungen sie bei der Verwaltung leistungsfähiger, hochverfügbarer IT-Infrastrukturen gegenüberstehen. Mithilfe der Erkenntnisse aus diesem Austausch, beispielsweise in unserer Online-Community **THWACK**, können wir Produkte entwickeln, die bekannten Herausforderungen im IT-Management begegnen, und die von Technikexperten gewünschten Lösungen bereitstellen. Dieser Schwerpunkt auf den Benutzer und unser Engagement für Spitzenleistungen in der End-to-End-Leistungsverwaltung in der hybriden IT haben SolarWinds zu einem weltweit führenden Anbieter von Netzwerkverwaltungssoftware und MSP-Lösungen gemacht. Weitere Informationen finden Sie unter www.solarwinds.com/de.

GRATIS TESTEN

30 Tage volle Funktionalität

KONTAKT

NORD- UND SÜDAMERIKA

Telefon: +1 866 530 8100
Fax: +1 512 682 9301
E-Mail: sales@solarwinds.com

EMEA

Telefon: +353 21 5002900
Fax: +353 212 380 232
E-Mail: emeasales@solarwinds.com

ASIEN

Telefon: +65 6422 4123
Fax: +65 6593 7601
E-Mail: apacsales@solarwinds.com

PAZIFIK

Telefon: +61 2 8412 4910
E-Mail: apacsales@solarwinds.com



Für weitere Informationen wenden Sie sich bitte an SolarWinds: Tel. +1 866.530.8100, E-Mail sales@solarwinds.com.
Besuchen Sie http://www.solarwinds.com/partners/reseller_locator.aspx, um Händler in Ihrer Nähe zu finden.

© 2020 SolarWinds Worldwide, LLC. Alle Rechte vorbehalten.

Die Marken SolarWinds, SolarWinds & Design, Orion und THWACK stehen im alleinigen Eigentum der SolarWinds Worldwide, LLC oder ihrer verbundenen Unternehmen, sind im U.S. Patent and Trademark Office eingetragen und können in anderen Ländern eingetragen oder angemeldet sein. Alle sonstigen Marken, Dienstleistungsmarken und Logos von SolarWinds können Marken nach nicht kodifiziertem Recht, eingetragen oder angemeldet sein. Alle sonstigen hier erwähnten Marken dienen lediglich zu Identifikationszwecken und sind Marken oder eingetragene Marken der jeweiligen Unternehmen.

Dieses Dokument darf nicht ohne schriftliche Zustimmung von SolarWinds in irgendwelcher Weise reproduziert oder (weder ganz noch teilweise) modifiziert, dekompiert, disassembliert, veröffentlicht oder verteilt oder anderweitig auf einen elektronischen Datenträger übertragen werden. Alle Rechte und Ansprüche hinsichtlich der Software, Dienste und Dokumentation sind und bleiben das alleinige Eigentum von SolarWinds, seinen verbundenen Unternehmen und/oder dessen Lizenzgebern.

SOLARWINDS LEHNT ALLE AUSDRÜCKLICHEN ODER STILLSCHWEIGENDEN GEWÄHRLEISTUNGEN, VORBEHALTE BZW. SONSTIGEN BEDINGUNGEN, VERTRAGLICH GEREGLTE ODER GESETZLICH VORGESCHRIEBENE, HINSICHTLICH DER DOKUMENTATION AB, EINSCHLIESSLICH AUSSCHLUSS DER RECHTSVERLETZUNG, KORREKTHEIT, VOLLSTÄNDIGKEIT ODER NÜTZLICHKEIT DER HIERIN ENTHALTENEN INFORMATIONEN. IN KEINEM FALL SIND SOLARWINDS ODER LIEFERANTEN ODER LIZENZGEBER VON SOLARWINDS FÜR SCHÄDEN HAFTBAR, DIE UNRECHTMÄSSIG, VERTRAGSMÄSSIG ODER AUS EINER ANDEREN RECHTSTHEORIE HERVORGEHEN, SELBST WENN SOLARWINDS ÜBER DIE MÖGLICHKEIT SOLCHER SCHÄDEN INFORMIERT WURDE.